

Livret accueil stagiaires

Présentation NousFormons :

NousFormons est un lieu d'apprentissage ainsi qu'une plateforme de mise en réseau entre les besoins des professionnels et les organismes de formation.

NousFormons vous propose un ensemble de solution adapté à votre fonctionnement, à travers l'intervention de formateurs avec des compétences métier qui développent leurs compétences et se forment tout au long de la vie.

- En présentiel dans notre centre de formation à la cité de la transition
- En présentiel dans les centres de formation qui adhèrent à nousformons.fr
- À distance pour s'adapter aux contraintes de chacun
- En intra dans votre entreprise

Notre pédagogie est adaptée au besoin de chacun, elle s'appuie sur des référentiels de formation qualifiés. Notre objectif est de vous apporter de nouveaux programmes, de nouvelles méthodes pédagogiques et des solutions à vos contraintes.

Les équipes de NousFormons :

L'équipe de direction

Halil SARI Président

Hubert JOBY Responsable formation

Deniz CALLI Assistante formation et Commerciale

NousFormons fait appel à des prestataires extérieurs pour :

- Les formations
 - Des formateurs indépendants (professionnels des métiers visés pendant les formations)

Nos partenaires formateurs sont reconnus pour leurs qualités et expériences professionnelles. Ils maintiennent leurs connaissances en continu dans leur domaine d'activité. Nous accompagnons nos partenaires formateurs dans la maîtrise des méthodes et la capitalisation des nouvelles techniques, moyens et outils pédagogiques pour que les formations soient concrètes et opérationnelles qu'elles soient en présentiel ou en distanciel. Selon le programme, un ou plusieurs formateurs ont été choisis pour leur maîtrise du domaine qu'ils animent. Ensemble durant votre formation, ils enrichissent et élargissent votre vision du sujet traité par leurs propres expériences, méthodologies de travail et de réflexions qu'ils mènent au quotidien.

- Plateformes pédagogiques

Certaines formations nécessitant un matériel spécifique et afin de pouvoir dispenser les formations dans les meilleures conditions possibles, nous nous devons de les proposer avec le meilleur matériel. Comme pour nos formateurs, nous nous associons aux prestataires étant reconnus pour leurs qualités et leurs expériences professionnelles.

Les locaux de NousFormons

Les bureaux de NousFormons sont situés Cité de la transition, 2200 route de Toulon 71210 Saint Eusèbe



En fonction des besoins NousFormons a la capacité de mettre à disposition des espaces pédagogiques professionnels

Exemple : salle de formation

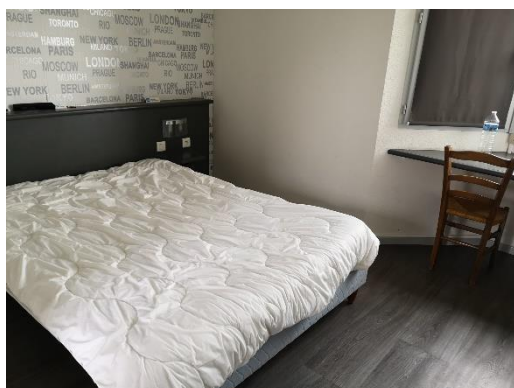


Salle de formation au centre de Clermont Ferrand



Salle de formation au centre de Saint-Eusèbe

Nous pouvons vous proposer des hébergements en fonction de vos besoins et budgets



Nous disposons de nos propres hébergements. 17 chambres aménagées (WC et petite salle de bain). Devis sur demande

Si besoin nous pouvons vous mettre en relation avec l'office du tourisme du territoire ou vous conseiller des hôtels restaurants.

Vie pratique pendant votre formation :

L'accessibilité de la salle de formation

Les formations peuvent avoir lieu tout ou partie en classe virtuelle ou en présentiel.

Formation en présentiel

La formation présentielle se déroule au sein de **NousFormons** ou dans des salles (espaces pédagogiques techniques) louées auprès, de sociétés spécialisées en location de salles de formation et de réunion.

Tous ces lieux, accueils et salles de formation, respectent les exigences de distanciation sociale et des barrières pour votre santé et votre sécurité collectives et individuelles.

L'adresse du lieu de formation vous est communiquée sur votre convocation à laquelle a été jointe le plan d'accès de la formation ou partie de formation qui se déroulent en présentiel.

Pour votre confort, vous êtes invité(e) à vous présenter à l'adresse indiquée sur votre Convocation, 15 minutes avant l'heure de début de la session.

L'équipement des salles de formation présentielle

Toutes les salles de **NousFormons** et de ses partenaires sont équipées d'un paperboard et si besoin de matériel multimédia permettant une animation collaborative.

Le lieu de formation permet les distances de sécurité sanitaire exigées entre chaque apprenant et leur formateur et est limité en nombre de personnes selon la superficie de la pièce.

Tous les équipements (tables, chaises, tableaux blanc, poignées de portes et de fenêtres, interrupteurs, et matériels informatiques utilisés sont désinfectés quotidiennement et avant l'arrivée du groupe.

L'entretien des parties communes (toilettes, rampes d'escalier, ascenseurs, salles de pause, ...) ont une fréquence de nettoyage quotidienne. Des lingettes et ou gel hydroalcoolique sont mis à disposition dans la salle.

Il peut être nécessaire d'organiser des flux de circulation ou de maintenir ouverts certaines portes afin d'éviter les contacts avec les poignées. Le lieu de la formation est également accessible aux personnes à mobilité réduite

Contenu de votre formation :

A votre inscription au programme de formation que vous allez suivre, vous avez renseigné (ou votre employeur) un questionnaire d'analyse du besoin (convention de formation) afin de :

- Valider les objectifs de la formation objets de la demande
- Anticiper les connaissances/ et compétences visées
- Exprimer d'éventuelles attentes ou souhaits autour d'une situation professionnelle vécue ou une question technique particulière.

Ce questionnaire prévoit également la prise en charge de situations ou difficultés tel un handicap physique ou la maîtrise de la langue française.

Une Convention de formation a été éditée à laquelle a été annexé le programme détaillé de la formation, mettant en parallèle les objectifs de formation, les méthodes pédagogiques envisagées, les moyens d'encadrement et les modalités d'évaluation des acquis et de satisfaction des apprenants.

Votre formation a pu faire l'objet en amont d'un questionnaire spécifique pour valider les prérequis identifiés dans la Fiche programme. La définition de prérequis et leur vérification par votre déclaration est l'assurance que vous ne soyez pas mis en situation d'échec et que vous puissiez suivre la formation avec aisance.

Votre Convocation à la session de formation

La Convocation à la session de formation que vous vous apprêtez à suivre, vous a été adressée par email (ou à par votre employeur).

Elle mentionne :

- Le titre de la formation,
- Le planning indiquant les dates et durées ainsi que les heures et les lieux de rendez-vous pour chaque séquence de la formation réalisée en présentiel et/ou en distanciel.
- Les noms de nos partenaires formateurs,
- Les coordonnées de **NousFormons**
- Les objectifs opérationnels visés,
- Le rappel des prérequis de connaissance pour accéder à la formation,
- Les modalités de l'évaluation des nouveaux acquis.

Formation présentielle

Il peut être mentionnée sur votre Convocation, la nécessité de vous munir de votre PC portable.

Sont également annexés à celle-ci, sous format PDF, le présent Livret d'accueil et le Règlement intérieur à respecter ainsi que le plan d'accès et les conditions d'accueil du lieu de la formation.

Notre démarche pédagogique

Nos démarches de formation sont personnalisées.

Le questionnaire d'analyse de votre besoin de formation que vous nous avez fait parvenir a été transmis au formateur.

Si vos demandes sont d'intérêt général et entrent dans le champ du programme que vous avez choisi, elles sont intégrées par l'intervenant au contenu de la formation.

Le déroulement de votre formation.

Votre formateur inaugure la session par la présentation du sujet de la formation qui vous réunit et, poursuit par un tour de table des stagiaires. Celui-ci fait partie intégrante de la stratégie pédagogique et a pour visée l'expression par chacun de ses attentes de la formation et éventuellement de questions spécifiques qui seront traitées dans les mêmes conditions et limites que celles posées en amont de la formation. Les supports projetés par le formateur ne sont qu'un repère dans le déroulé pédagogique.

La formation pratique est fortement privilégiée afin de vous doter de compétences et de méthodologies opérationnelles dans un ou plusieurs domaines à mettre en application dès la rencontre d'une situation réelle.

Le formateur s'appuie également sur votre participation et votre expérience afin de compléter et développer vos connaissances et pratiques professionnelles au contact des autres participants.

Nos méthodes pédagogiques

Chaque formation s'organise qu'elle soit en présentiel et/ou en distanciel autour d'une alternance de séquences théoriques et pratiques ainsi que de différents apports didactiques :

- Dispositifs d'expérimentation
- Exercices d'application par des études de cas réels, QCM ou questions ouvertes réalisés en séances de travail individuelles ou en petits groupes
- Mises en situation professionnelle
- Jeux de rôles
- Etudes et analyses de documents réglementaires ou techniques
- Retours d'expériences de situations rencontrées
- Démarches heuristiques pour aboutir à une solution collective à l'aide d'outils collaboratifs (Klaxoon) Chacun de ces apports pédagogiques fait l'objet d'un corrigé par le formateur et d'un débat sur l'expérience vécue. Il en est de même pour les évaluations intermédiaires des acquis réalisés en fin des modules
- Evaluation en cours de formations (ccf) ou ponctuelle en fin de formation si cette dernière est qualifiante.

Vos contacts :

Nous Formons :

hello@nousformons.fr

Hubert JOBY

hubert.joby@nousformons.fr

Tel : 0611984601

Deniz CALLI

deniz.calli@nousformons.fr

Tel : 0776770934

NousFormons à la Cité de la Transition 2200 route de Toulon - 71210 Saint Eusèbe